

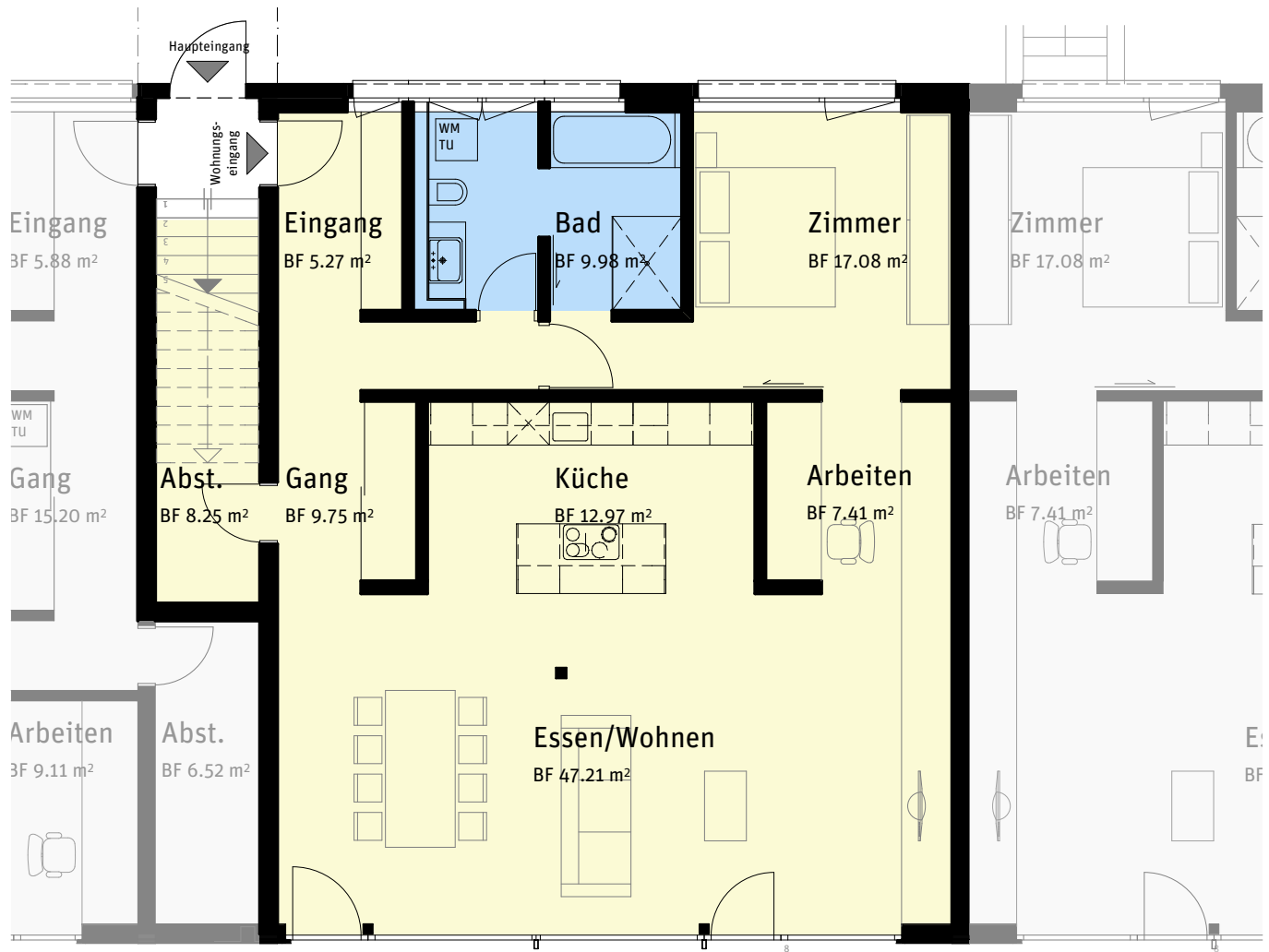
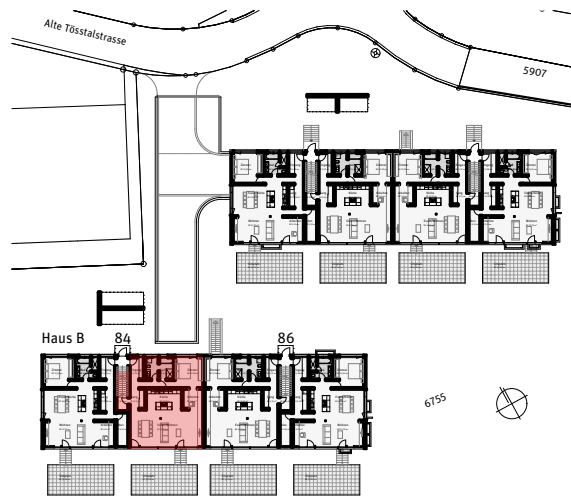
Tösshomes in 8487 Rämismühle  
 Haus B; Alte Tössstalstrasse 84 / Wohnung Nr. 2

2<sup>1</sup>/<sub>2</sub>-Zimmer Wohnung EG

Nettowoohnfläche Total: 109.80m<sup>2</sup>

Sitzplatzfläche Total: 35.00m<sup>2</sup>

Abstellraum: 8.30m<sup>2</sup>



Mst. 1:100

0 1 2 5 M

