

Tösshomes in 8487 Rämismühle

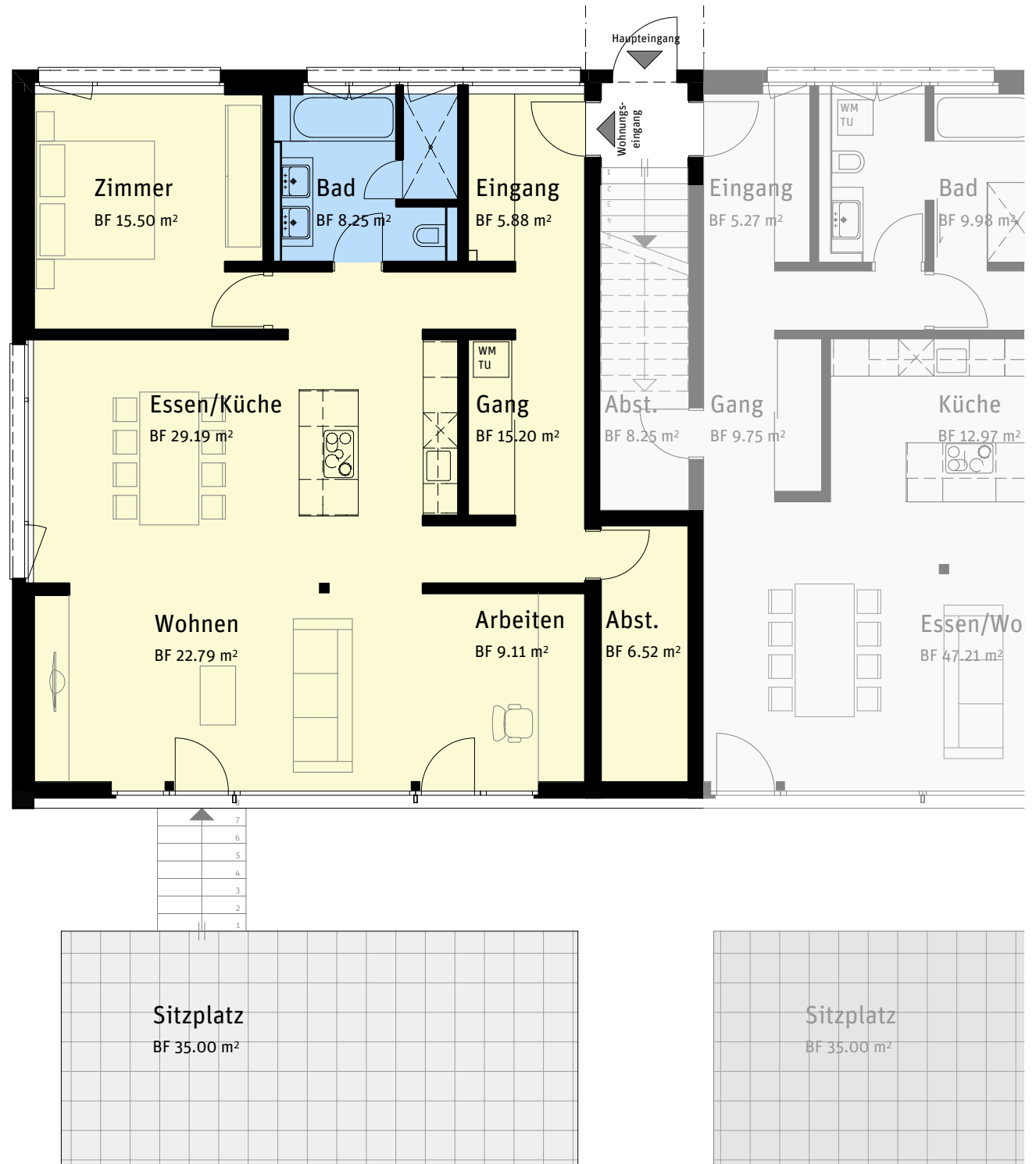
Haus B; Alte Tössstalstrasse 84 / Wohnung Nr. 1

2¹/₂-Zimmer Wohnung EG

Nettowoohnfläche Total: 106.00m²

Sitzplatzfläche Total: 35.00m²

Abstellraum: 6.60m²



Mst. 1:100

0 1 2 5 M

