

# Tösshomes in 8487 Rämismühle

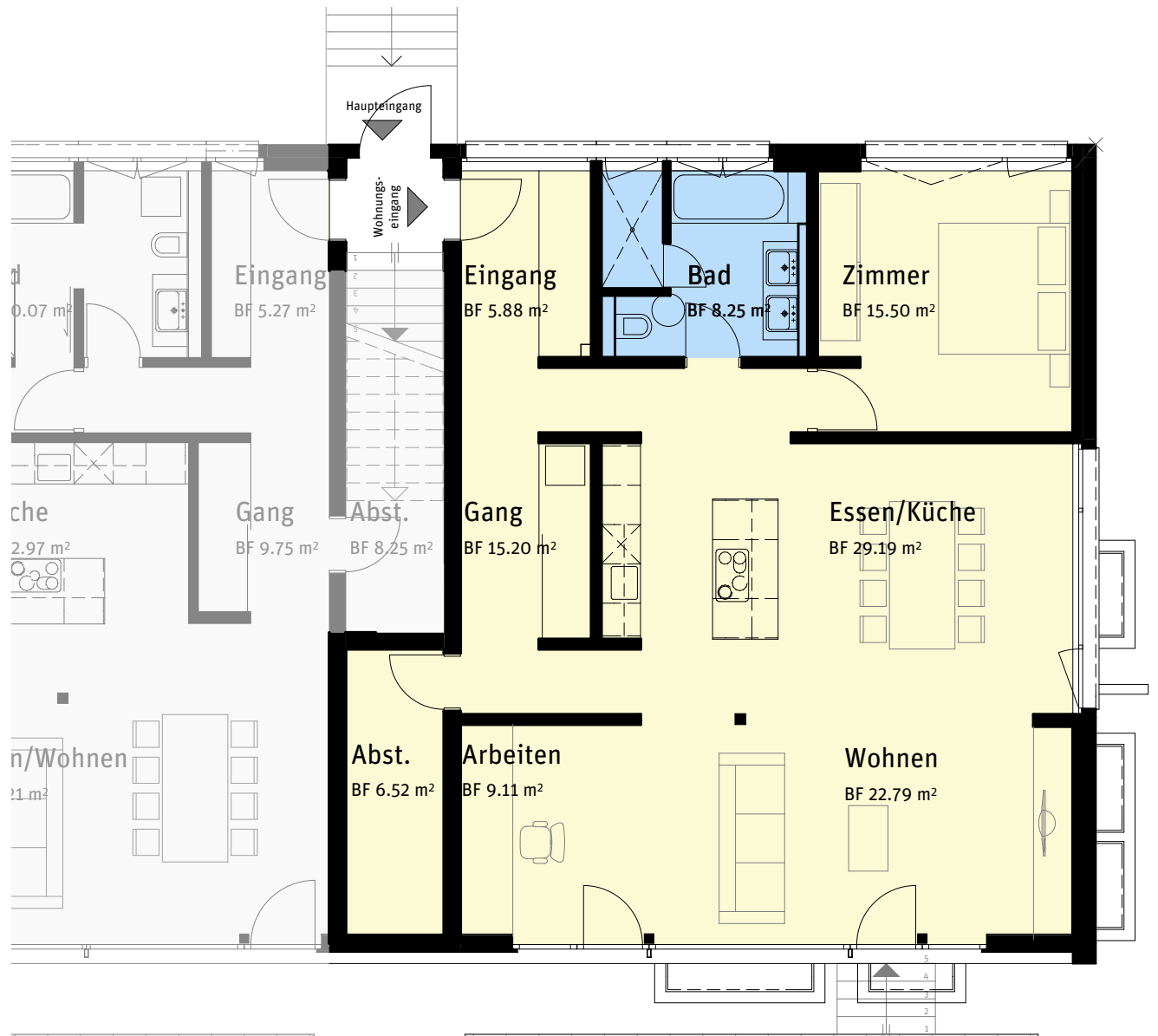
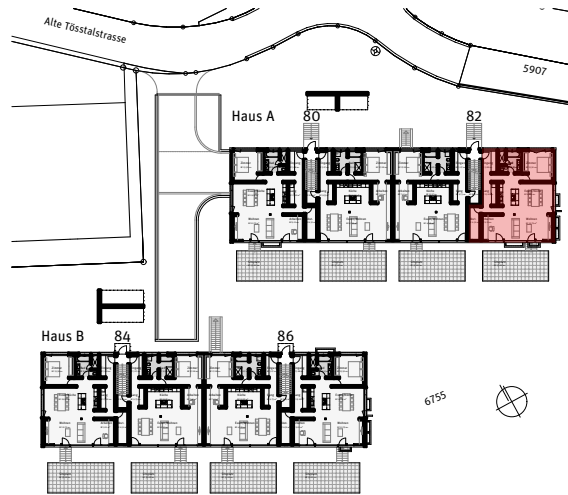
Haus A; Alte Tössstalstrasse 82 / Wohnung Nr. 4

## 2<sup>1</sup>/<sub>2</sub>-Zimmer Wohnung EG

Nettowoohnfläche Total: 106.00m<sup>2</sup>

Sitzplatzfläche Total: 35.00m<sup>2</sup>

Abstellraum: 6.60m<sup>2</sup>



Mst. 1:100

