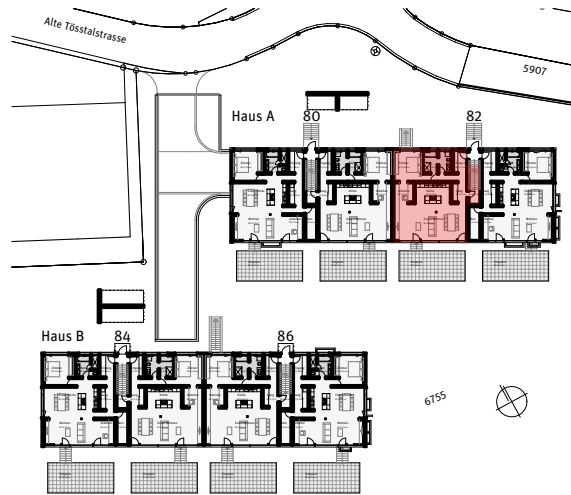


Tösshomes in 8487 Rämismühle
 Haus A; Alte Tössstalstrasse 82 / Wohnung Nr. 3

2¹/₂-Zimmer Wohnung EG

Nettowoohnfläche Total: 109.80m²
 Sitzplatzfläche Total: 35.00m²
 Abstellraum: 8.30m²



Mst. 1:100

